

Stahlkugelhähne, reduzierter Durchgang mit Getriebe oder Antrieb

Schweißende / Schweißende, EN (DIN), DN 700-800, mit Handgetriebe

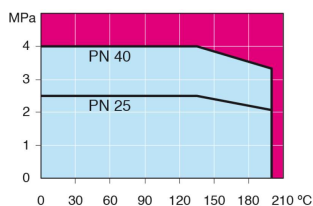


Gehäuse: DN 10–500 Stahl, P235GH (1.0345)
 DN 600–800 Stahl, P355 NL1 (1.0566)/ GP240GH (1.0619)
 Kugel: DN 10–600 Edelstahl, X5CrNi18-10 (1.4301)
 DN 700–800 Stahl + Edelstahl Plattierung, ASTM A350 LF2 +Ni
 Spindel: Edelstahl, X8CrNiS18-9 (1.4305)
 Spindeldichtungen: FPM
 Kugeldichtungen: PTFE+C
 Ausrüstung: Hebeösen, Entleerungskugelhahn, Standfuss
 Betätigung: Die Armatur ist mit einem Handgetriebe ausgerüstet.
 Siehe Getriebetyp und Eigenschaften:
www.vexve.com/en/actuators



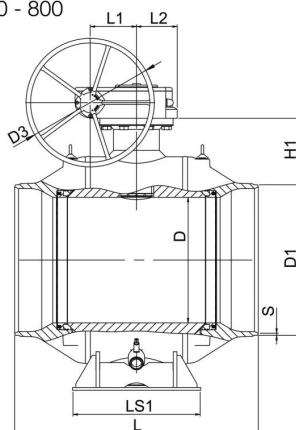
Betriebsbedingungen

-30 °C - +200 °C
 Unter 0 °C Hersteller kontaktieren

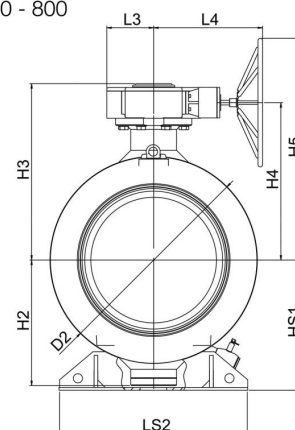


Nicht für Dampf

DN 700 - 800



DN 700 - 800



DN	PN	Produktnr.	D	D1	D2	D3	H1	H2	H3	H4	H5	HS1	L	L1	L2	L3	L4	LS1	LS2	S	kg
700	25	284 482	589	711	965	700	336	592	881	778	1128	616	1205	253	222	255	593	560	965	8	2700
800	25	284 483	684	813	1125	700	365	684	961	858	1208	709	1330	253	222	255	593	700	1028	8,8	4050

Auch in PN 40 erhältlich