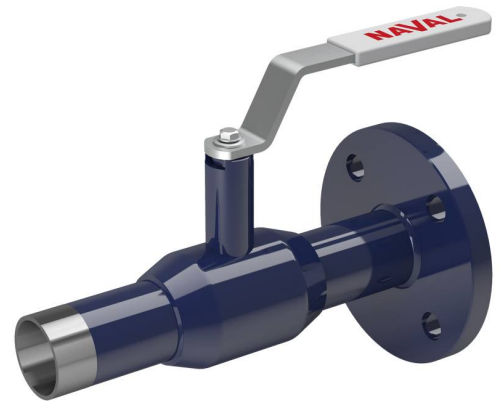


Stahlkugelhähne, reduzierter Durchgang

Flansch / Schweißende, EN (DIN), DN 15-50, hohe Spindel

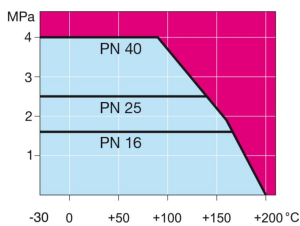


- Gehäuse: DN 10–500 Stahl, P235GH (1.0345)
 DN 600–800 Stahl, P355 NL1 (1.0566)/ GP240GH (1.0619)
- Kugel: DN 10–600 Edelstahl, X5CrNi18-10 (1.4301)
 DN 700–800 Stahl + Edelstahl Plattierung, ASTM A350 LF2 +Ni
- Spindel: Edelstahl, X8CrNiS18-9 (1.4305)
- Spindeldichtungen: FPM
- Kugeldichtungen: PTFE+C
- Flansche: EN 1092-1
 Erhältlich PN 10, 16, 25, 40
- Betätigung: Mit Griff aus verzinktem Stahl.
 DN 300 und größer ohne Griff.
 Wir empfehlen eine Betätigung mit Handgetriebe für Nennweiten DN 200 und größer.

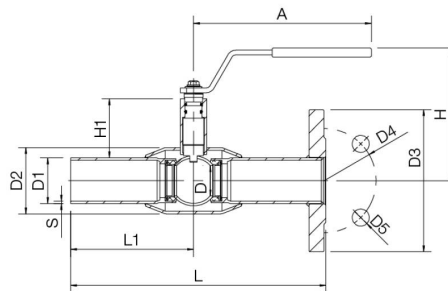


Betriebsbedingungen

-30 °C - +200 °C
 Unter 0 °C Hersteller kontaktieren



Nicht für Dampf



DN	PN		A	D	D1	D2	D3	D4	D5	H	H1	L	L1	S	Holes	Kg
15	40	284 763	145	10	21,3	33,7	95	65	14	129	52	240	115	2	4	1,3
20	40	284 765	145	15	26,9	42,4	105	75	14	134	53	240	115	2,3	4	1,8
25	40	284 766	145	20	33,7	48,3	115	85	14	139	55	240	115	2,6	4	2,3
32	40	284 767	145	25	42,4	60,3	140	100	18	142	54	270	130	2,6	4	3,3
40	40	284 768	188	32	48,3	70	150	110	18	140	62	270	130	2,6	4	4
50	40	284 769	188	40	60,3	88,9	165	125	18	147	63	310	150	2,9	4	5,5